

# 46. Una nueva amiga

## Autismo



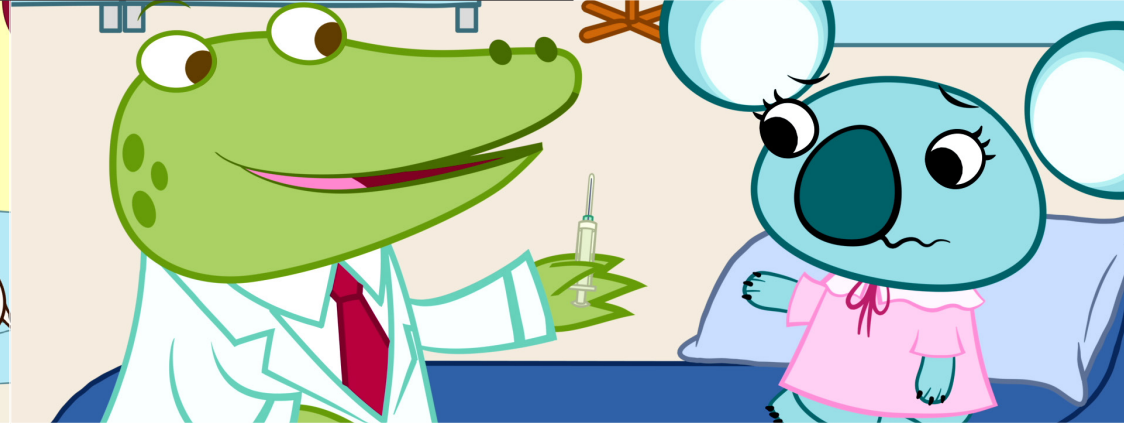
Nina la koala está en la sala de espera del hospital para hacerse una analítica. Intenta hablar con Sofía, una niña que tiene al lado, pero ésta no le contesta.

2



El papá de Sofía le explica a Nina que su hija es una niña con autismo, y a veces le es difícil relacionarse con los demás niños.

3



Nina entra en la consulta y, a pesar de tener un poco de miedo, se hace la analítica de sangre.

4

¡Ha sido muy valiente!

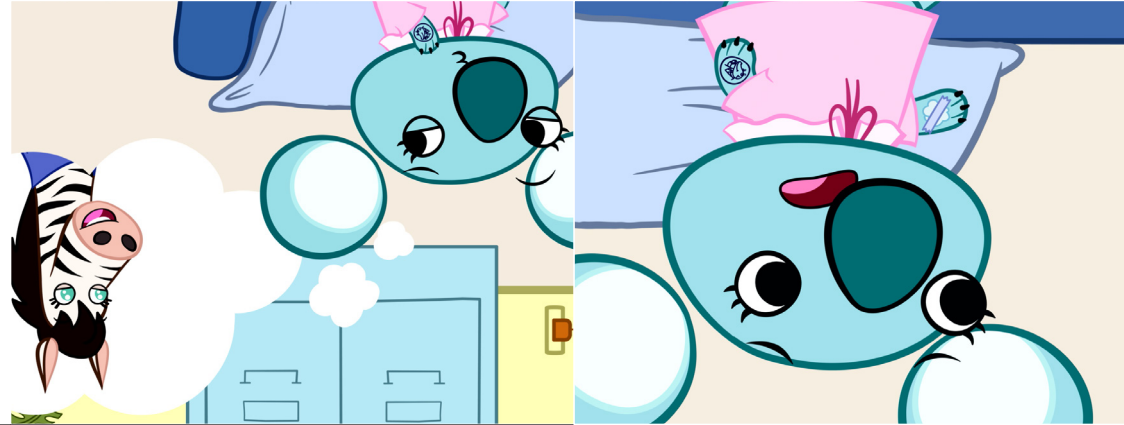
5



Corta por la línea negra

7

Croco Doc le explica que las personas con autismo son un poco diferentes, y a veces tienen otras formas de relacionarse con la gente.



9

Al terminar, Nina decide preguntarle a Croco Doc algo que lleva mucho rato pensando...  
¿Que significa que Sofía la cebra tenga autismo?

Escanea para  
ver el proceso.



PEGAMENTO

**CROCO DOC**  
crocodoc.tv

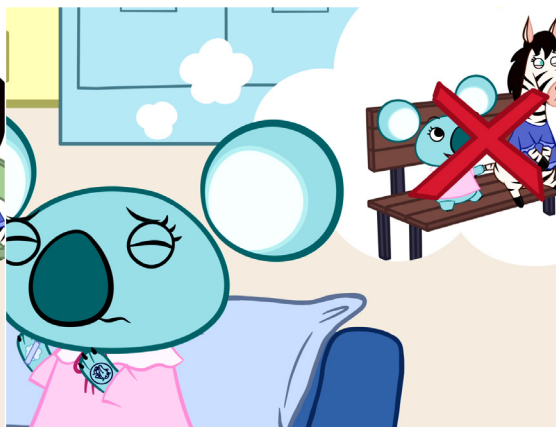
Completa la colección  
de Croco Cuentos  
entrando en nuestra  
web!

www.crocodoc.tv



Por ejemplo, a muchas personas con autismo no les gusta que invadan su espacio personal.

¡Hay que ser respetuosos!

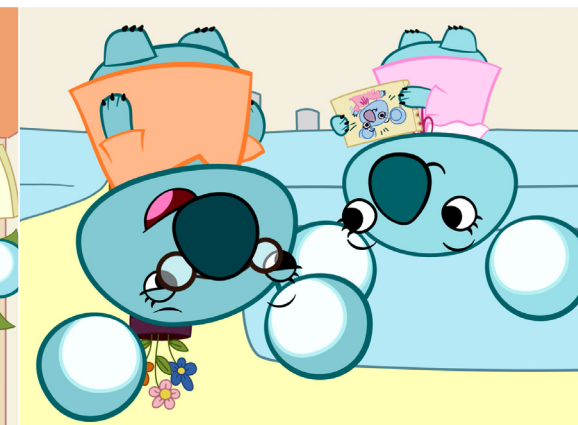


También suelen ser sensibles con luces intensas y sonidos fuertes.

Croco Doc recomienda hablar con suavidad y no ser muy insistentes.



Al salir de la consulta, Nina está deseosa de poner en práctica todo lo que ha aprendido.



¡Qué ganas de hacerse amiga de Sofía!

Unos días después, Nina y Sofía ya son mejores amigas.  
Les encanta quedar para merendar, dibujar y hacer manualidades!

Sofía le regala a Nina un retrato que ha dibujado ella misma...  
¡Se parece muchísimo a la Nina de verdad!